





**CHAI-1-1H(A)**  
高さ 175 / B82 / W59 / H83.5 (ヘッドCHAI-2Hの場合、高さ179)  
腕 RCHAIA LCHAIA / 手先 RSSA11 LSSA12 / 肩幅 38



**CHAI-2-1H(B)**  
高さ 173 / B82 / W59 / H84 (ヘッドCHAI-2Hの場合、高さ178.5)  
腕 RCHAIB LCHAIB / 手先 RSSA11 LSSA11 / 肩幅 38

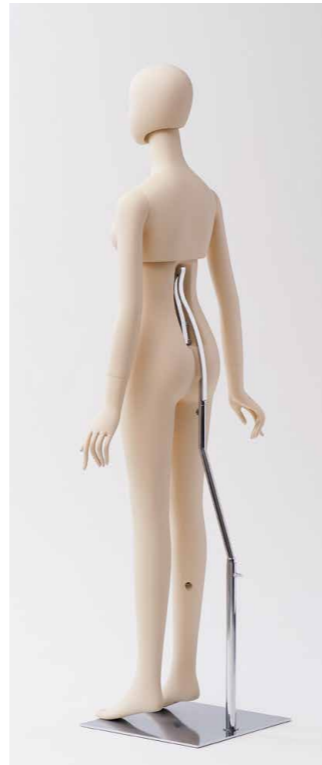


**CHAI-3-1H(C)**  
高さ 128.5 / B82 / W59 / H84 (ヘッドCHAI-2Hの場合、高さ134)  
腕 RCHAIC LCHAIC / 手先 RSSA11 LSSA12 / 肩幅 38 / 台の高さ 42



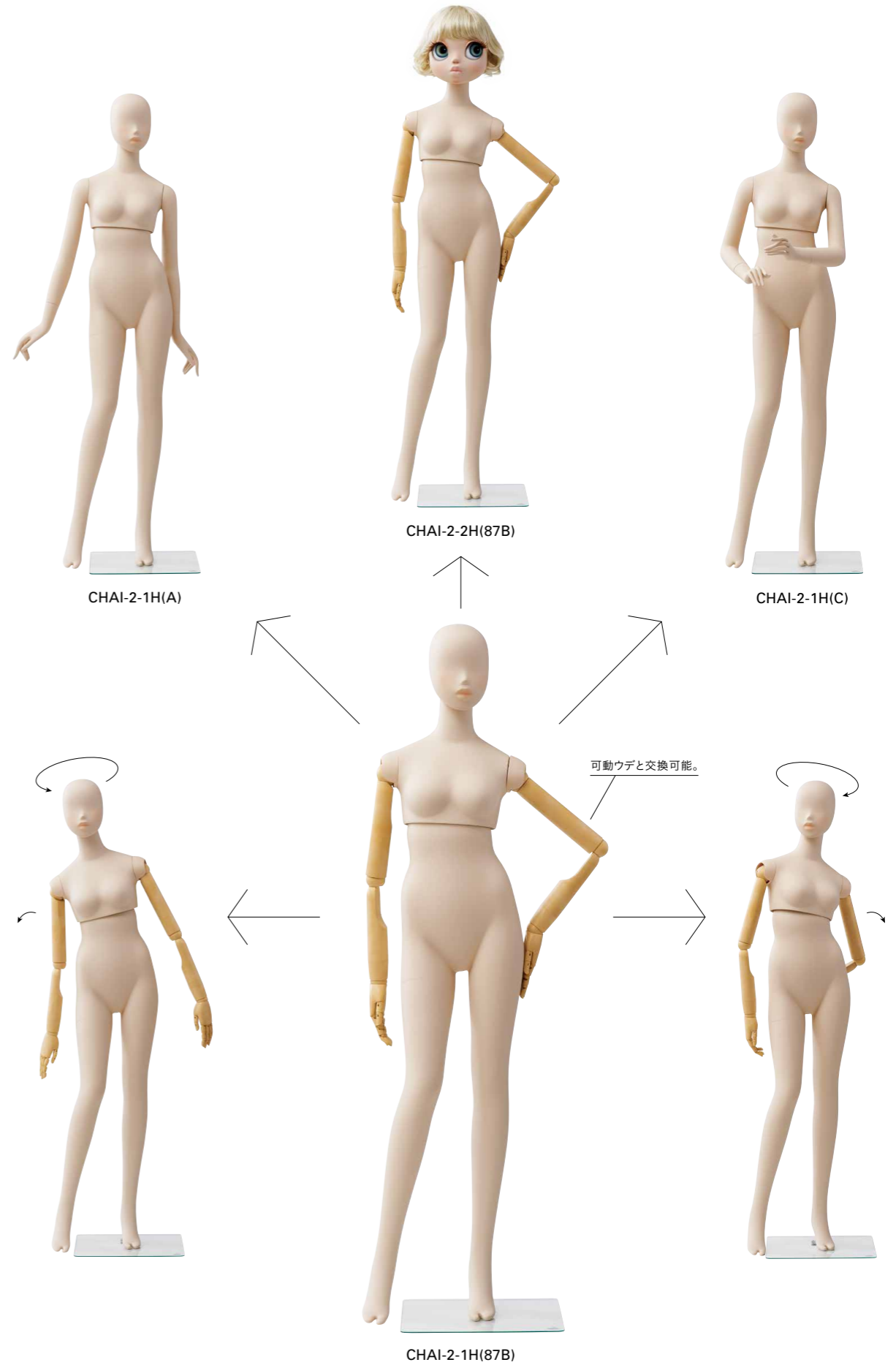
### Waist Stand

CHAI-1,2はウエストスタンドベースの使用が可能です。



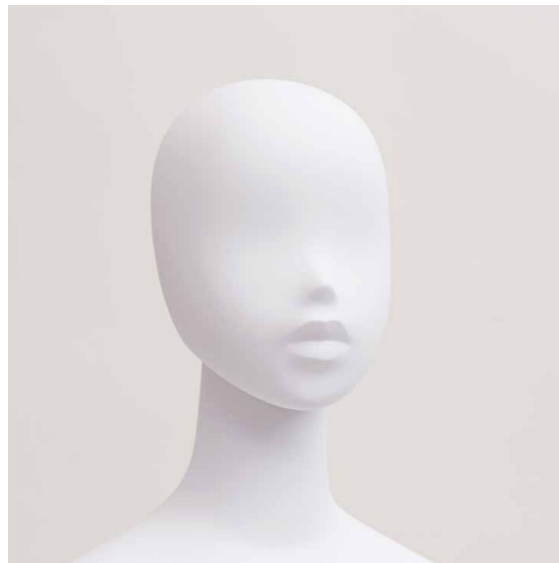
ベースAタイプ(B-10+S-73)

CHAIは、3タイプの腕と可動腕(87B)の使用が可能です。また、2タイプのヘッドを交換することもできます。可動ジョイントにより、ヘッドとアンダーバストの位置で角度を変えて使用いただけます。



## Head Variation

CHAIは、2種類のヘッドがあります。



CHAI-1H



CHAI-2H

## Make & Hair

写真のヘアメイクはオーダーメイドサンプルです。  
ご要望に応じて制作致しますのでお問合せください。



CHAI-1H  
オーダーメイクサンプル(肌色IGR)  
カツラ(オーダーサンプル)



CHAI-1H  
オーダーメイクサンプル(肌色ISP)



CHAI-2H  
オーダーメイクサンプル(肌色IGR)  
カツラ(オーダーサンプル)

