



LUKE 2V(B)



LUKE 1V(B)



LUKE 3V



LUKS 2V(A)



LUKS 1V(A)



LUKS 3V

# LUKE

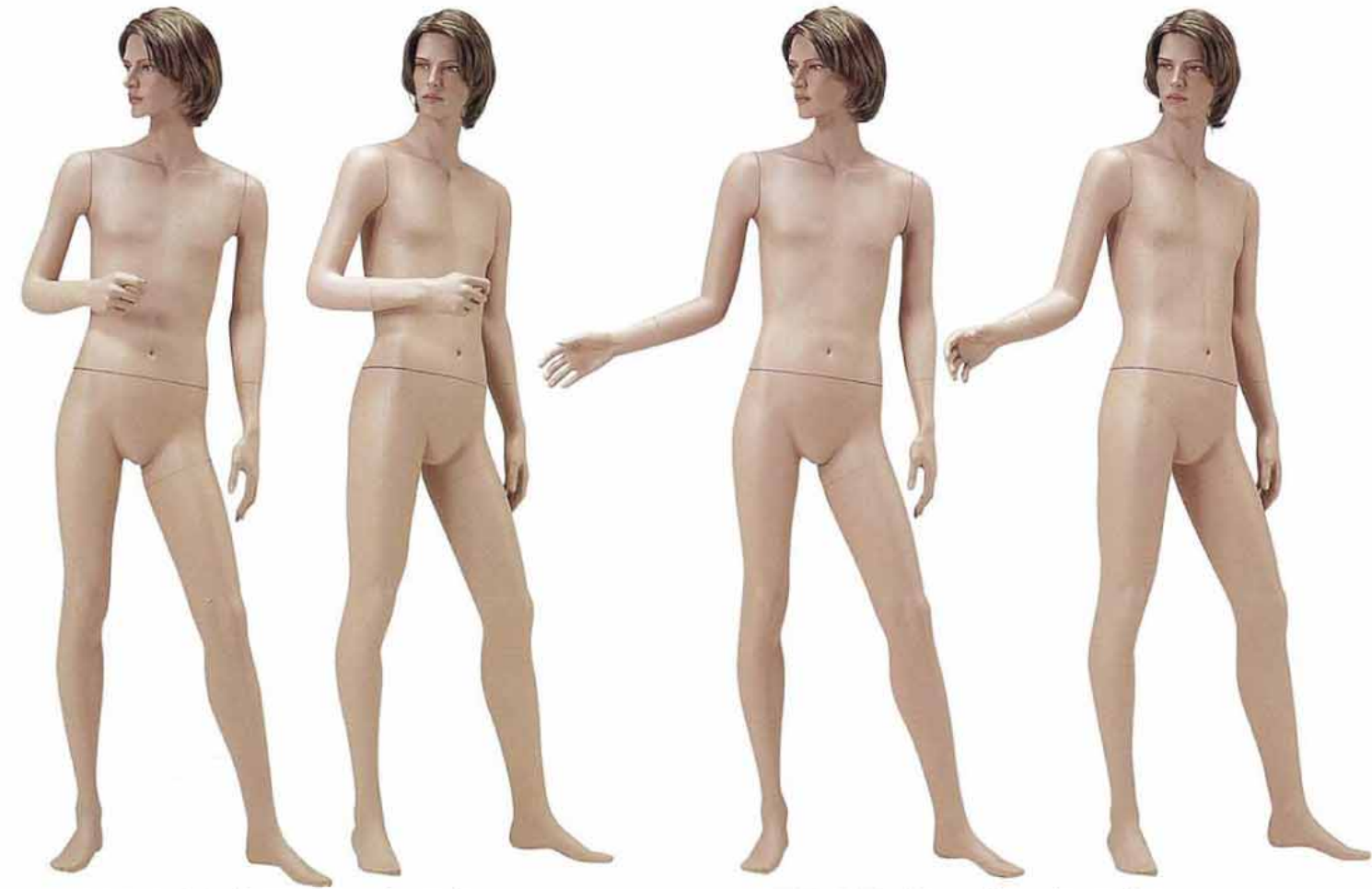
## ルーク

マネキンの表記寸法は、すべてセンチメートル単位です。表記寸法のうち、高さは床から頭頂部までの寸法で、身長とは異なります。その他はマネキンの実寸法を表記しています。

ルーク1V~3Vの靴の大きさは26.0cm、ヒール高3.0cmを基準に制作しています。

サイズやヒール高の異なる靴のご使用は、マネキンが傾いたり倒れやすくなる原因となりますのでご注意ください。また、デザインによってはご使用頂けない靴もあります。

■本製品はサーマルリサイクル仕様のエコ対応マネキンです。



**LUKE 2V(A)** 高さ 184.5/B 89.0/W 72.0/H 89.0  
右腕 LUKE 2A/右手先 PM M  
左腕 LUKE 2 /左手先 PM I

**LUKE 2V(B)** 高さ 184.5/B 89.0/W 72.0/H 89.0  
右腕 LUKE 2B/右手先 PM D  
左腕 LUKE 2 /左手先 PM I



**LUKE 1V(A)** 高さ 184.0/B 88.0/W 72.0/H 88.0  
右腕 LUKE 1/右手先 PM P  
左腕 LUKE 1/左手先 PM I



**LUKE 1V(B)** 高さ 184.0/B 88.0/W 72.0/H 88.0  
右腕 LUKE 3/右手先 PM M  
左腕 LUKE 1/左手先 PM I



**LUKE 3V** 高さ 184.0/B 87.0/W 72.0/H 88.0  
右腕 LUKE 3/右手先 PM M  
左腕 LUKE 3/左手先 PM K

# LUKS

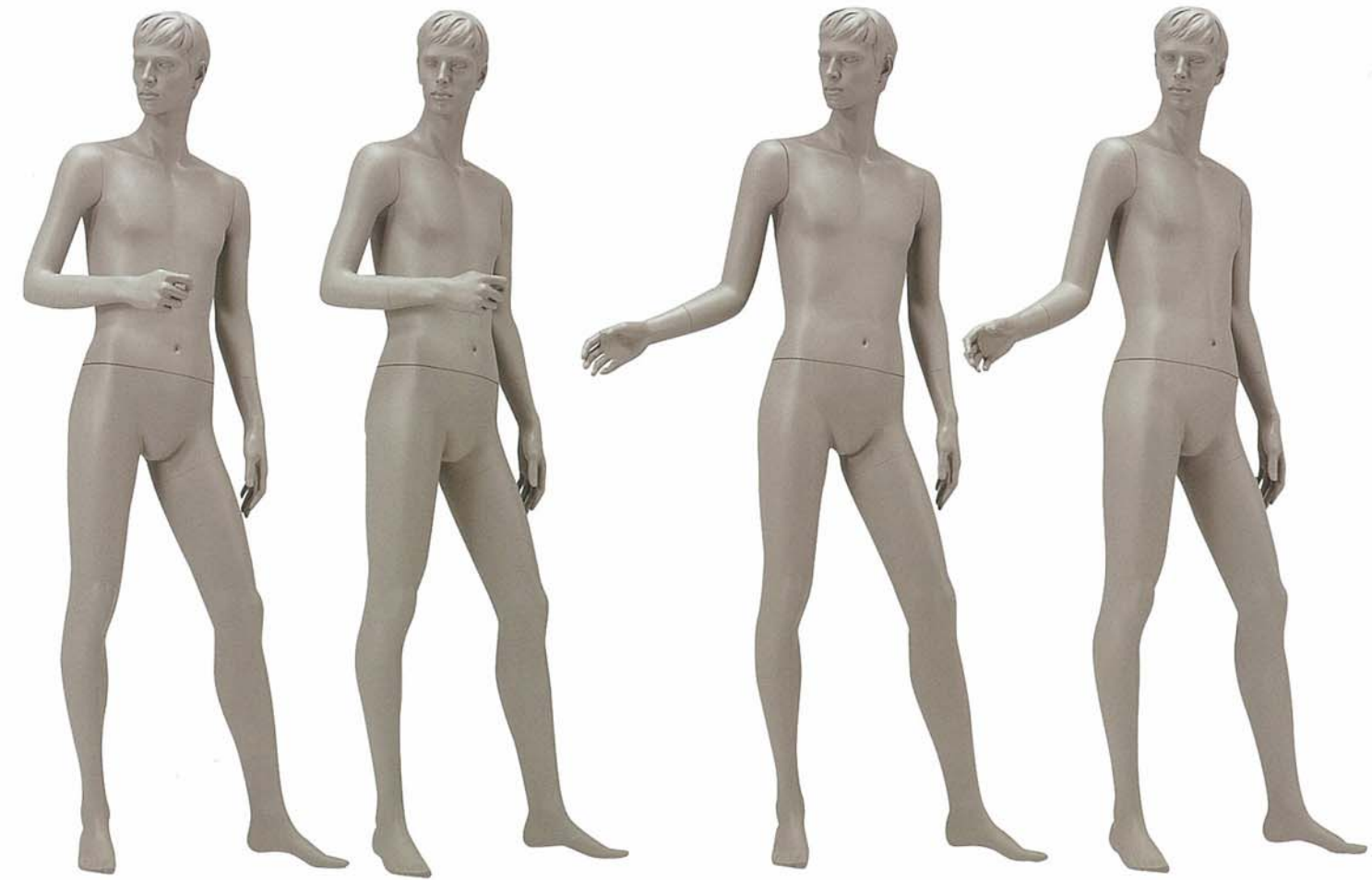
## ルークス

マネキンの表記寸法は、すべてセンチメートル単位です。表記寸法のうち、高さは床から頭頂部までの寸法で、身長とは異なります。その他はマネキンの実寸法を表記しています。

ルークス1V~3Vの靴の大きさは26.0cm、ヒール高3.0cmを基準に制作しています。

サイズやヒール高の異なる靴のご使用は、マネキンが傾いたり倒れやすくなる原因となりますのでご注意ください。また、デザインによってはご使用頂けない靴もあります。

■本製品はサーマルリサイクル仕様のエコ対応マネキンです。



LUKS 2V(A) 高さ 185.5/B 89.0/W 72.0/H 89.0  
右腕 LUKE 2A/右手先 PM M  
左腕 LUKE 2 /左手先 PM I

LUKS 2V(B) 高さ 185.5/B 89.0/W 72.0/H 89.0  
右腕 LUKE 2B/右手先 PM D  
左腕 LUKE 2 /左手先 PM I



LUKS 1V(A) 高さ 185.0/B 88.0/W 72.0/H 88.0  
右腕 LUKE 1/右手先 PM P  
左腕 LUKE 1/左手先 PM I



LUKS 1V(B) 高さ 185.0/B 88.0/W 72.0/H 88.0  
右腕 LUKE 3/右手先 PM M  
左腕 LUKE 1/左手先 PM I



LUKS 3V 高さ 185.0/B 87.0/W 72.0/H 88.0  
右腕 LUKE 3/右手先 PM M  
左腕 LUKE 3/左手先 PM K

# LUKE

## HAIR & MAKE

本カタログのスタンダード仕様のメイクは、通常レンタル料金に含まれます。  
カツラはオーダーサンプルとなっています。その他、ご要望に応じてメイク  
とカツラの制作を別途料金にて承っておりますので、ご相談ください。



LUKE 1V スタンダードメイク・カツラ (オーダーサンプル)



LUKE 2V スタンダードメイク・カツラ (オーダーサンプル)



LUKE 3V スタンダードメイク・カツラ (オーダーサンプル)

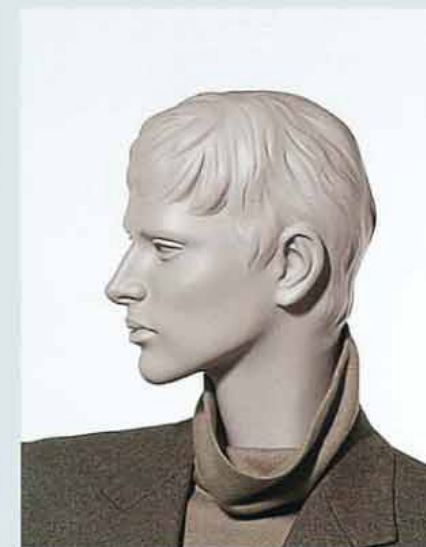
# LUKS

## HAIR & MAKE

スタンダードカラー仕様は通常レンタル料金に含まれています。



LUKS 1V



LUKS 2V



LUKS 3V