



FORT 27(A)



FORT 28



FORT 29



FORT 30

FORT 27(C)

forte フォルテ

フォルテは、9号サイズの婦人服を基準に制作していますが、各部の寸法はJIS規格の基本身体寸法とは異なります。

フォルテの足の大きさは、23.5cm、ヒール高9cmを基準に制作しています。サイズやヒール高の異なる靴のご使用は、マネキンが傾いたり倒れやすくなる原因となりますのでご注意ください。また、デザインによってはご使用頂けない靴もあります。

■本製品はサーマルリサイクル仕様のエコ対応マネキンです。



FORT 27(A) 高さ 178.0 / B83.0 / W56.0 / H86.0
右腕 RFORT27A / 右手先 RW16
左腕 LFORT27A / 左手先 LW15



FORT 27(B) 高さ 178.0 / B83.0 / W56.0 / H86.0
右腕 RFORT27B / 右手先 RWE
左腕 LFORT27B / 左手先 LWE



FORT 27(C) 高さ 178.0 / B83.0 / W56.0 / H86.0
右腕 RFORT27A / 右手先 RW16
左腕 LFORT27B / 左手先 LWE



FORT 27(D) 高さ 178.0 / B83.0 / W56.0 / H86.0
右腕 RFORT27B / 右手先 RWE
左腕 LFORT27A / 左手先 LW15



FORT 28 高さ 177.0 / B82.0 / W56.0 / H86.0
右腕 RFORT28 / 右手先 RW16
左腕 LFORT28 / 左手先 LW15



FORT 29 高さ 177.5 / B82.0 / W55.5 / H86.0
右腕 RFORT29 / 右手先 RW2
左腕 LFORT29 / 左手先 LW1



FORT 30 高さ 131.0 / B81.0 / W56.0 / H87.0
右腕 RFORT30 / 右手先 RW3
左腕 LFORT30 / 左手先 LW1
椅子の高さ 42.0

forte

HAIR & MAKE

本カタログのスタンダード仕様のメイクは、通常レンタル料金に含まれます。
カツラはオーダーサンプルとなっています。その他、ご要望に応じてメイクと
カツラの制作を別途料金にて承っておりますので、ご相談ください。



FORT 27 スタンダードメイク (肌色N21)
カツラ (オーダーサンプル)



FORT 28 スタンダードメイク (肌色N21)
カツラ (オーダーサンプル)



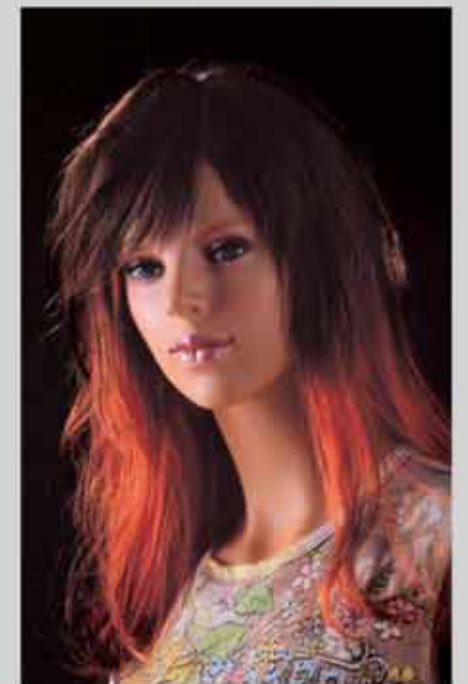
FORT 29 スタンダードメイク (肌色N21)
カツラ (オーダーサンプル)



FORT 30 オーダーメイクサンプル (肌色N21)
カツラ (オーダーサンプル)



FORT 27 オーダーメイクサンプル (肌色N5)
カツラ (オーダーサンプル)



FORT 29 オーダーメイクサンプル (肌色N6)
カツラ (オーダーサンプル)